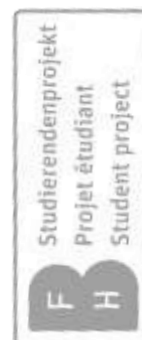


Post-Intensive Care Syndrome (PICS) e Post-Intensive Care Syndrome Family (PICS-F)

La PICS und PICS-F sono entrambe complessi quadri clinici, i quali possono subentrare a seguito di un ricovero in cure intensive. I sintomi possono manifestarsi a livello corporeo, psichico come pure a livello cognitivo e possono coinvolgere anche l'ambiente sociale. La PICS si sviluppa in parte a causa della gravità della malattia critica, come pure in seguito agli interventi resi necessari durante il trattamento in cure intensive. Anche i famigliari, tramite il convivere con la malattia critica di una persona a loro vicina, possono presentare questi sintomi. I sintomi possono persistere per un lungo periodo di tempo.

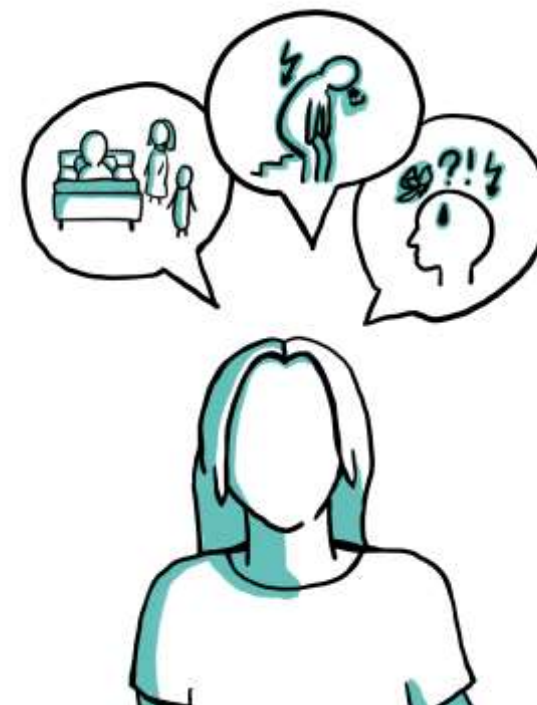
Questo opuscolo descrive i sintomi e mostra i possibili centri di accoglienza.

*Autrice:
Knecht Desirée
Sulla base della tesi di Bachelor:
„Entwicklung einer Informationsbroschüre zum
Post-Intensive Care Syndrome und
Post-Intensive Care Syndrome Family
für Betroffene“*



Post-Intensive Care Syndrome e Post-Intensive Care Syndrome Family

Quali sintomi possono manifestarsi nei pazienti e ai loro famigliari dopo un ricovero in cure intensive?



Sintomi

Psichici:

- Depressione
- Ansia
- Disturbi da sovraccarico post-traumatico

Cognitivi:

- Problemi di attenzione, concentrazione e memoria
- Difficoltà di percezione spaziale, nella risoluzione di problemi e/o nell'organizzazione

Corporei:

- Dolori muscolari e spossatezza
- Riduzione della prestazione
- Dolori
- Difficoltà respiratorie
- Altre limitazioni funzionali

Se uno di questi sintomi sopra elencati persiste, può insorgere una Intensive Care Syndrome

Conseguenze nella vita quotidiana

A seguito dei sintomi qui elencati possono insorgere difficoltà nella vita quotidiana che possono portare fino a una riduzione della qualità di vita. Un ritiro dalla vita sociale può essere la conseguenza di un ricovero in cure intensive. Poter condividere le esperienze pesanti vissute, può aiutare nel percorso di elaborazione. L'ambiente circostante può comprendere solo in parte il vissuto. Per questo motivo è importante che Voi possiate parlare apertamente di questa tematica-

Sostegno Follow-Up

Visite ambulatoriali, consultazioni telefoniche, riabilitazione in cliniche così come altre continue terapie possono offrire importante sostegno, se siete affetti dai sintomi di una PICS- o PICS-F. Inoltre, consultare il diario giornaliero scritto in stazione intensiva (se presente) può migliorare la comprensione della vostra situazione vissuta. Se necessario, chiedete ulteriore sostegno!

PICS-Family per i famigliari

Anche i membri della famiglia e le persone che hanno vissuto insieme al loro caro la degenza nelle cure intensive, possono soffrire di una forma di Post-Intensive Care-Syndrome. In questo caso si parla di Post-Intensive Care Syndrome-Family. Con ciò possono insorgere i seguenti sintomi:

- Depressione
- Paura
- Persistenti reazioni da sovraccarico
- Sensazione di non riuscire a elaborare il vissuto
- Domande tormentanti
- Disturbo da stress post traumatico

Questi disturbi possono portare a limitazioni sociali ed a problemi nell'affrontare la quotidianità. Chiedete precocemente del sostegno!

Nel caso abbiate bisogno del sostegno, rivolgetevi al vostro medico di famiglia e/o alla stazione di cure intensive che vi ha preso a carico.