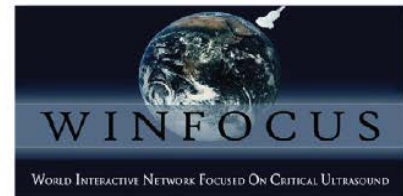




Ente Ospedaliero Cantonale



Schweizerische Gesellschaft für Ultraschall in der Medizin
Società Svizzera di Ultrasonologia in Medicina
Société Suisse d'Ultrasons en Médecine

Ospedale Regionale di Lugano

WINFOCUS

Ultrasound Life Support - Basic level 1 Provider

Corso di ecografia di base in emergenza-urgenza
e medicina intensiva

Venerdì 2 e sabato 3 dicembre 2022
Scuola Superiore Medico Tecnica, Lugano
Dalle 08h00 alle 18h00



GE Healthcare

HAMILTON
MEDICAL

B | BRAUN
SHARING EXPERTISE

Programma - venerdì 2 dicembre 2022

08h00 Accoglienza e registrazione

08h15 Introduzione al corso

[Francesco Caronni](#)

08h30 **Point of Care Ultrasound: evoluzione dell'esame obiettivo, rivoluzione dell'approccio al paziente critico**
Approccio ABCDE

[Elisa Racina](#)

08h45 **La visione e la proposta di WINFOCUS**

[Francesco Caronni](#)

09h00 Saluto del presidente Winfocus World

[Gabriele Via](#)

09h15 **A: semeiotica e tecnica ecografica (regione cervicale, esofago)**

[Francesco Caronni](#)

09h30 **A: sindromi ecografiche (dislocazione vie aeree, enfisema sottocutaneo) e procedure (intubazione tracheale e cricotirotomia)**

[Francesco Caronni](#)

09h45 **B: semeiotica e tecnica ecografica (parete, pleura, polmoni, diaframma)**

[Elisa Racina](#)

10h15 **B: sindromi ecografiche (pneumotorace, versamento pleurico, sindrome interstiziale, consolidamento)**

[Elisa Racina](#)

10h45 Pausa caffè

11h00 **A & B e approccio all'ecografo: esercitazione - Hands on training**

[Lavoro a piccoli gruppi con i tutor](#)

12h45 Pausa pranzo

13h30 **C vene: semeiotica e tecnica ecografica (CUS) sindromi (trombosi)**

[José Vitale](#)

14h00 **C extra-cuore: semeiotica e tecnica ecografica (fegato e milza come finestre, stomaco, aorta, vena cava inferiore, colecisti, reni e vescica)**

[Andrea Leoncini](#)

14h30 **C extra-cuore: sindromi ecografiche (aneurisma, idronefrosi, colecistite, versamento peritoneale, E-FAST)**

[Laura Uccella](#)

15h15 **C extra-cuore (addome e vene): esercitazione - Hands on training**

[Lavoro a piccoli gruppi con i tutor](#)

17h30 **Descrizione percorsi post-corso: addestramento e certificazione di competenza**

[Francesco Caronni](#)

18h00 Chiusura del corso

Programma – sabato 3 dicembre 2022

08h00 C cuore: semeiotica e tecnica ecografica (principi di focused cardiac ultrasound e principali proiezioni)

[Michael Llamas](#)

08h45 Sindromi ecografiche (screening della cardiopatia cronica, disfunzione sistolica del VS e del VD, tamponamento cardiaco, ipovolemia severa, patologia valvolare grossolana)

[Prima parte – Francesco Caronni](#)

09h45 Pausa caffè

10h00 C cuore: sindromi ecografiche (screening della cardiopatia cronica, disfunzione sistolica del VS e del VD, tamponamento cardiaco, ipovolemia severa, patologia valvolare grossolana)

[Seconda parte – Francesco Caronni](#)

10h45 C cuore: esercitazione - Hands on training

[Lavoro a piccoli gruppi con i tutor](#)

13h00 Pausa pranzo e collegamento con il corso WINFOCUS WORLD

14h00 USLS - algoritmi gestionali (dispnea)

[Carlo Maino](#)

14h30 USLS - algoritmi gestionali (arresto cardiaco)

[Michael Llamas](#)

15h00 USLS - algoritmi gestionali (shock) e cenni di monitoraggio

[Francesco Caronni](#)

15h30 Ecografia integrata: approccio alle sindromi critiche (arresto, insufficienza respiratoria, insufficienza circolatoria, politrauma) con casi clinici: esercitazione - Hands on training

[Lavoro a piccoli gruppi con i tutor](#)

17h30 Test teorico

18h00 Chiusura del corso

Direttori del corso

- **Francesco Caronni**, caposervizio Medicina intensiva, Ospedale Regionale di Lugano e Ospedale Regionale di Mendrisio

Faculty

- **Francesco Caronni**, caposervizio Medicina intensiva, ORL e OBV
- **Andrea Leoncini**, caposervizio Radiologia, ORL
- **Michael Llamas**, viceprimario Medicina intensiva, ODL
- **Carlo Maino** capoclinica medicina d'urgenza ORBV
- **Elisa Racina**, caposervizio medicina interna ODL
- **Elisa Stoira**, caposervizio Medicina interna, ODL
- **José Vitale**, Medicina Interna, Centro medico
- **Laura Uccella**, caposervizio Pronto soccorso ORL

ORL: Ospedale Regionale di Lugano

OBV: Ospedale Regionale di Mendrisio, Beata Vergine

ORBV: Ospedale Regionale di Bellinzona

ODL: Ospedale Regionale di Locarno, La Carità

Crediti

- Società Svizzera di Anestesiologia crediti richiesti (SGAR-SSAR)
- Società Svizzera di Medicina intensiva crediti richiesti (SGI-SSMI)
- Società Svizzera di Medicina d'urgenza crediti richiesti (SGNOR-SSMUS)
- Società Svizzera di Chirurgia crediti richiesti (SGC-SSC)
- Società Svizzera di Medicina Interna crediti richiesti (SGAIM-SSMIG)

Sede

Scuola Superiore Medico Tecnica
Via Ronchetto 14
CH-6900

Informazioni e iscrizione per collaboratori EOC

La quota di iscrizione è di CHF 520. Il corso è a numero chiuso. Verrà data priorità ai medici capo clinica o ai medici quadri EOC al fine di formare nuovi tutor. Saranno accettate le prime 20 iscrizioni (numero complessivo tra interni ed esterni) pervenute in ordine cronologico entro e non oltre **venerdì 18 novembre 2022**, scrivendo una e-mail a segretariato.eoform@eoc.ch con i propri dati anagrafici e inserendo in copia per conoscenza il proprio diretto superiore. L'intera quota di iscrizione sarà corrisposta da EOFORM.

Clausola di cancellazione

Le cancellazioni devono essere fatte pervenire **esclusivamente** scrivendo una mail a segretariato.eoform@eoc.ch entro e non oltre **venerdì 25 novembre 2022**. Qualora la disdetta dovesse

pervenire oltre il termine indicato, EOFORM rifatturerà l'intero importo dell'iscrizione al collaboratore.

Informazioni e iscrizione per esterni

La quota di iscrizione è di CHF 520. Il corso è a numero chiuso. Saranno accettate le prime 20 iscrizioni (numero complessivo tra interni ed esterni) pervenute in ordine cronologico entro e non oltre **venerdì 18 novembre 2022**, scrivendo una e-mail a segretariato.eoform@eoc.ch con i propri dati anagrafici. Dopo aver ricevuto una mail di conferma della disponibilità di posto si può procedere al versamento della quota di iscrizione direttamente a:

Banca: Banca dello Stato del Cantone Ticino
Indirizzo: CH-6501 Bellinzona (TI), Svizzera
Conto: 1060983001000001

Swift/BIC: BSCT CH 22

Clearing: 764

IBAN: CH88 0076 4106 0983 C000 C

A favore di: Ente Ospedaliero Cantonale

Indirizzo: CH-6500 Bellinzona (TI)

Riferimento: 108.99501 International training center on critical ultrasound Lugano (da indicare sempre nella corrispondenza)

Clausola di cancellazione

Le cancellazioni devono essere fatte pervenire esclusivamente scrivendo una mail a segretariato.eoform@eoc.ch entro e non oltre venerdì 25 novembre 2022. Qualora la disdetta dovesse pervenire oltre il termine indicato, EOFORM rifatturerà l'intero importo dell'iscrizione al collaboratore.

Il corso si svolgerà prevalentemente in lingua italiana, salvo alcuni interventi e slide in lingua inglese.