



## MDSi Aktuell

In diesem Dokument finden Sie einige Kennzahlen aus dem MDSi. Für weitere Informationen und Erläuterungen wenden Sie sich bitte an die SGI-KDS oder an eine anerkannte/zertifizierte Intensivstation in Ihrer Nähe.

### Aktueller Stand vom 31.08.2021

Im MDSi sind Struktur-Kennzahlen aus SGI-amerk./zert. und nicht SGI-amerk./zert. Intensivstationen (IS) wie folgt erfasst:

2006: 76 anerk./zert. IS, 6 nicht- anerk./zert. IS  
 2007: 79 anerk./zert. IS, 6 nicht- anerk./zert.  
 IS 2008: 81 anerk./zert. IS, 6 nicht- anerk./zert. IS  
 2009: 82 anerk./zert. IS, 5 nicht- anerk./zert. IS  
 2010: 83 anerk./zert. IS, 5 nicht- anerk./zert. IS  
 2011: 82 anerk./zert. IS, 7 nicht- anerk./zert. IS  
 2012: 84 anerk./zert. IS, 5 nicht- anerk./zert. IS oder IMC  
 2013: 84 anerk./zert. IS, 8 nicht- anerk./zert. IS oder IMC  
 2014: 87 anerk./zert. IS, 8 nicht- anerk./zert. IS oder IMC  
 2015: 88 anerk./zert. IS, 10 nicht- anerk./zert. IS oder IMC  
 2016: 88 anerk./zert. IS, 12 nicht- anerk./zert. IS oder IMC  
 2017: 90 anerk./zert. IS, 11 nicht- anerk./zert. IS oder IMC  
 2018: 91 anerk./zert. IS, 10 nicht- anerk./zert. IS oder IMC  
 2019: 87 anerk./zert. IS, 8 nicht- anerk./zert. IS oder IMC  
 2020: 83 anerk./zert. IS (einige Einheiten haben die Daten noch nicht gemeldet)

### Struktur-Kennzahlen (Auszug, nur SGI-amerk./zert. IS

Angaben in Mittelwerten pro IS) **Bitte beachten:** ab 2017 wurde die Datenerhebung für FTE leicht modifiziert

Kennzahl	2008	2010	2012	2014	2016	2018	2019*	2020*
Anzahl betriebene Betten	10.0	10.1	10.4	10.4	10.8	10.9	11.3	12.3
FTE Pflegefachpersonen dipl.	44.5	44.0	44.5	44.6	42.2	40.6	42.7	45.9
... mit Fähigkeitsausweis (FA, IP)	27.7	28.0	28.1	27.9	26.2	25.5	29.2	30.3
... in Weiterbildung für den FA IP	6.0	5.5	5.8	5.2	5.8	5.3	6.0	5.7
... Pflegefachpersonen, übrige (inkl. FaGe)	6.3	6.1	6.3	7.0	6.3	6.0	5.8	8.2
... Pflegehilfen/Pflegeassistentz	4.4	9.2	4.4	4.5	3.9	3.8	4.0	5.1
FTE Ärzte/Ärztinnen	8.9	9.2	9.3	10.1	9.3	9.3	10.8	12.0
... davon Fachärzte IM	2.9	3.1	3.4	3.5	3.8	3.8	4.5	4.8
... davon in WB zum Facharzt IM	1.5	1.6	1.5	1.8	1.9	1.8	1.9	1.9
FTE übriges Personal	1.8	1.9	2.0	2.5	1.3	1.5	1.7	1.6

\* ohne  
IMC \* ohne  
IMC

### Struktur-Kennzahlen (nach KWFB-Kategorie; Angaben in Mittelwerten pro IS)

Die nachfolgende Tabelle zeigt Struktur-Kennzahlen für das Jahr 2019/2020, aufgeteilt nach WB-Kategorie (gemäss Einteilung als Weiterbildungsstätte für Ärzte, gilt nur für anerkannte/zertifizierte IS). **Bitte beachten:** ab 2017 wurde die Datenerhebung für FTE leicht modifiziert; **Cave:** Kat.C wurde aufgehoben!

Kennzahl	AU 2019	AU 2020	A 2019	A 2020	B 2019	B 2020	ohne WB:19	ohne WB:20
Anzahl Einheiten	9	9	13	12	37	36	25	21
Anzahl betriebene Betten	30.8	33.2	16.0	16.9	8.2	8.4	6.6	7.4
FTE Pflegefachpersonen dipl.	141.5	141.8	61.2	68.0	27.0	28.7	20.1	21.7
... mit Fähigkeitsausweis (FA, IP)	98.6	92.7	41.0	43.6	19.1	20.0	12.7	13.6
... in Weiterbildung für den FA IP	23.7	20.2	9.3	9.3	3.5	3.2	1.6	1.7
... Pflegefachpersonen, übrige (inkl. FaGe)	15.1	25.0	8.6	12.4	3.1	4.1	5.0	5.7
... Pflegehilfen/Pflegeassistentz	15.0	21.8	4.5	5.4	2.5	2.6	2.1	2.1
FTE Ärzte/Ärztinnen	36.9	39.6	15.4	15.8	7.0	8.0	4.5	4.7
... davon Fachärzte IM	15.1	14.9	7.1	6.6	2.7	3.1	2.2	2.3
... davon in WB zum Facharzt IM	9.5	0.3	2.6	2.8	0.9	0.9	0.0	0.0
FTE übriges Personal	9.0	7.4	1.8	1.8	0.7	0.8	0.6	0.5

## Prozessdaten

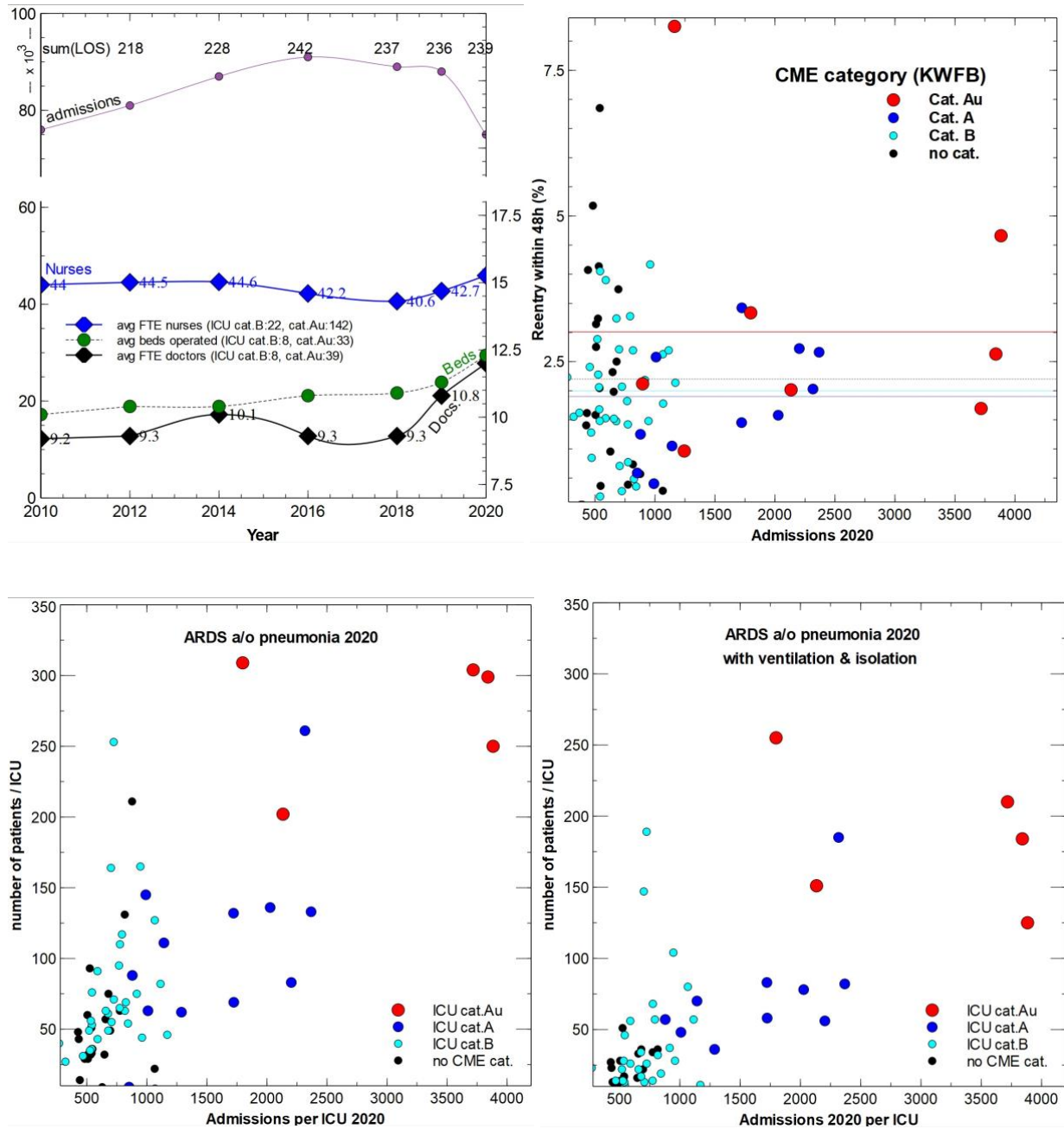
Im MDSi sind Prozess-Kennzahlen aus SGI-anerkannten/zertifizierten und nicht SGI-merk./zert. IS wie folgt erfasst:

2007: 33991 Datensätze aus 51 anerck./zert. und 6 nicht-merk./zert. IS  
 2008: 74924 Datensätze aus 75 anerck./zert. und 6 nicht-merk./zert. IS  
 2009: 78018 Datensätze aus 81 anerck./zert. und 6 nicht-merk./zert. IS  
 2010: 79911 Datensätze aus 81 anerck./zert. und 7 nicht-merk./zert. IS  
 2011: 82766 Datensätze aus 83 anerck./zert. und 6 nicht-merk./zert. IS  
 2012: 87383 Datensätze aus 85 anerck./zert. und 7 nicht-merk./zert. IS/IMC  
 2013: 89635 Datensätze aus 87 anerck./zert. und 9 nicht-merk./zert. IS/IMC  
 2014: 95910 Datensätze aus 88 anerck./zert. und 15 nicht-merk./zert. IS/IMC  
 2015: 100800 Datensätze aus 89 anerck./zert. und 15 nicht-merk./zert. IS/IMC  
 2016: 103670 Datensätze aus 88 anerck./zert. und 19 nicht-merk./zert. IS/IMC  
 2017: 103555 Datensätze aus 89 anerck./zert. und 19 nicht-merk./zert. IS/IMC  
 2018: 105810 Datensätze aus 90 anerck./zert. und 23 nicht-merk./zert. IS/IMC  
 2019: 109563 Datensätze aus 90 anerck./zert. und 22 nicht-merk./zert. IS/IMC  
 2020: 75405 Datensätze aus 81 anerck./zert. IS

Kennzahl	2008	2010	2012	2014	2016	2018	2019*	2020*	(2021)*
Eintritte (total)	71'155	75'422	81'311	86'909	91'250	89'701	87690	75405	22514
Alter (Jahre, Mittelwert) (#adulte Patienten)	61.7	61.2	60.9	61.2	61.3	61.6	65.7 <sup>#</sup>	65.2 <sup>#</sup>	65.0 <sup>#</sup>
Alter > 80 (% #adulte Patienten)	13%	14%	15%	16%	17%	17%	23% <sup>#</sup>	20% <sup>#</sup>	21% <sup>#</sup>
SAPS-2 (Mittelwert)	29.3	29.4	30.5	30.7	31.6	32.2	32.4	33.0	32.8
PIM-II (Mittelwert)	4.5	3.8	4.2	4.9	4.5	4.8	3.9	4.2	4.1
„low-riks“ (% Eintritte mit SAPS-2 < 20)	28%	26%	24%	23%	22%	20%	20%	19%	19%
„high-riks“ (% Eintritte mit SAPS-2 > 45)	14%	14%	15%	15%	17%	17%	18%	19%	18%
Ungeplante Eintritte (% aller Eintritte)	69%	69%	70%	68%	68%	70%	71%	71%	70%
Wiedereintritte (innerhalb 48 Stunden; % aller Eintritte)	3%	3%	2%	3%	2%	2%	2.3%	2.2%	1.9%
Patienten mit Herz- Kreislaufproblemen	37%	35%	33%	32%	30%	31%	32%	30%	32%
... Atemwege/Lungen	10%	10%	10%	11%	11%	12%	12%	16%	16%
... Magen-Darmtrakt	14%	13%	12%	13%	12%	12%	13%	13%	13%
... Nervensystem	13%	13%	13%	13%	15%	14%	15%	15%	16%
... Unfall	6%	6%	6%	6%	6%	6%	6%	6%	6%
Behandlungstage (total)	180'766	200'210	218'159	228'564	242'041	237'667	236149	239166	67004
Aufenthaltsdauer pro Eintritt (Tage, Mittelwert)	2.5	2.7	2.7	2.6	2.7	2.6	2.7	3.2	3.0
Kurz-Aufenthalte (< 6 Std.; % aller Eintritte)	6%	6%	7%	6%	6%	6%	6%	6%	6%
Langzeit-Aufenthalte (> 7 Tage)	na	na	na	na	na	na	7.5%	10.2%	9.8%
"Pflegesichten" zu 8 Std. (total)	616'906	682'426	757'747	777'408	815'795	804'285	796435	793685	223276
Beatmung (% aller Schichten)	38%	39%	39%	37%	35%	33%	32%	35%	36%
Dialyse (% aller Schichten)	5%	5%	5%	5%	5%	5%	4%	5%	4%
Extrem unruhige Patienten (% aller Schichten)	3%	4%	3%	5%	5%	4%	4%	4%	3%
Beatmete Patienten	32%	33%	34%	33%	33%	32%	32%	35%	36%
Patienten mit > 95 Stunden Beatmung	7%	8%	8%	7%	7%	7%	6%	10%	9%
... > 500 NEMS-Punkte	8%	9%	9%	8%	8%	8%	8%	11%	11%
... > 1000 NEMS-Punkte	4%	4%	4%	4%	4%	3%	3%	6%	5%
SGI-Kat. (LOC) 1A	25%	25%	24%	23%	23%	22%	22%	28%	28%
SGI-Kat. (LOC) 1B	31%	30%	32%	30%	29%	29%	29%	29%	30%
SGI-Kat. (LOC) 2	36%	37%	36%	39%	40%	40%	40%	34%	34%
SGI-Kat. (LOC) 3	9%	8%	8%	8%	8%	9%	9%	9%	7%

\* ohne IMC \* ohne IMC \* ohne IMC

**Graphische Darstellung ausgewählter Struktur- und Prozessdaten**



**Legende**

- IS: Intensivstation
- FTE: full time equivalent (Vollzeitstellen-Äquivalent)
- SAPS-2: Schweregrad der akuten Erkrankung. Je höher der Wert, desto schwerer die akute Erkrankung.
- LOC: level of care
- SGI-Kat. 1A: p/n (Verhältnis Patient/Pflege) = 0.7
- SGI-Kat. 1: p/n = 1
- SGI-Kat. 2: p/n = 2
- SGI-Kat. 3: p/n = 3
- n.a.: not available